

## Evento: Encontro "Análise SWOT do Ensino Superior Português: Oportunidades, Desafios e Estratégias de Qualidade"

Data: 13 de novembro de 2013

Local: IPAM - Porto

### Resultados do Inquérito de Avaliação da Satisfação realizado aos\às participantes

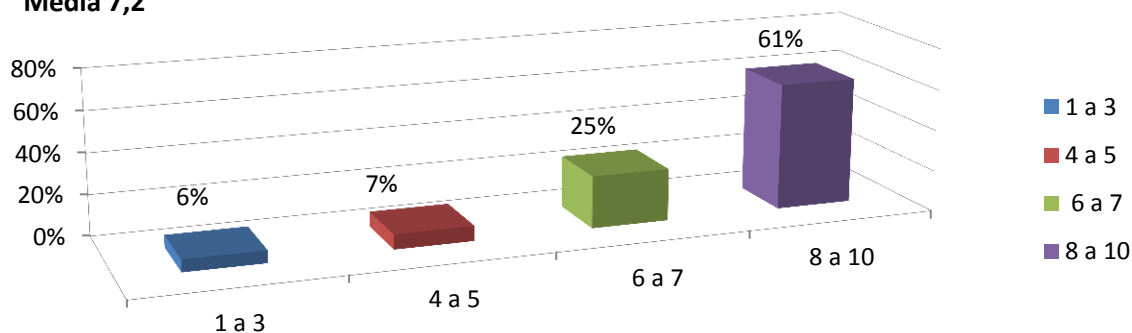
Número de inscrições:	156	
Número total de participantes:	200	
Número de questionários recebidos:	61	
Média Global:	<b>7,9</b>	Apreciação <b>Positiva</b>

O questionário utilizado integrou perguntas fechadas, com resposta através de uma escala numérica - 1 a 10. As respostas foram agrupadas em 4 conjuntos, em que: de **1 a 3** correspondem apreciações **muito negativas**, **4 a 5** apreciações **negativas**, **6 a 7** apreciações **positivas**, de **8 a 10** apreciações **muito positivas**.

#### 1 Divulgação do evento

Como avalia o meio utilizado para divulgação deste evento?

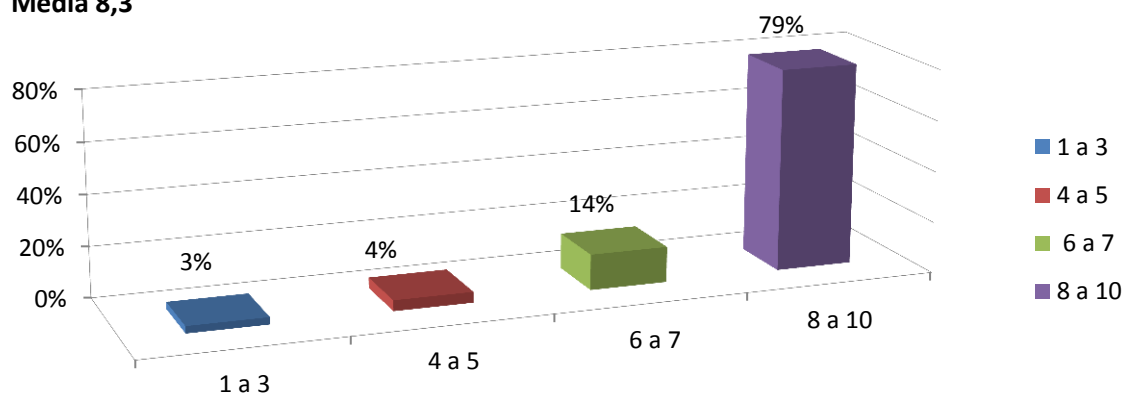
Média 7,2



#### 2 Inscrição no evento

Como avalia a informação que lhe foi facultada no processo de inscrição?

Média 8,3



**Evento: Encontro "Análise SWOT do Ensino Superior Português: Oportunidades, Desafios e Estratégias de Qualidade"**

Data: 13 de novembro de 2013

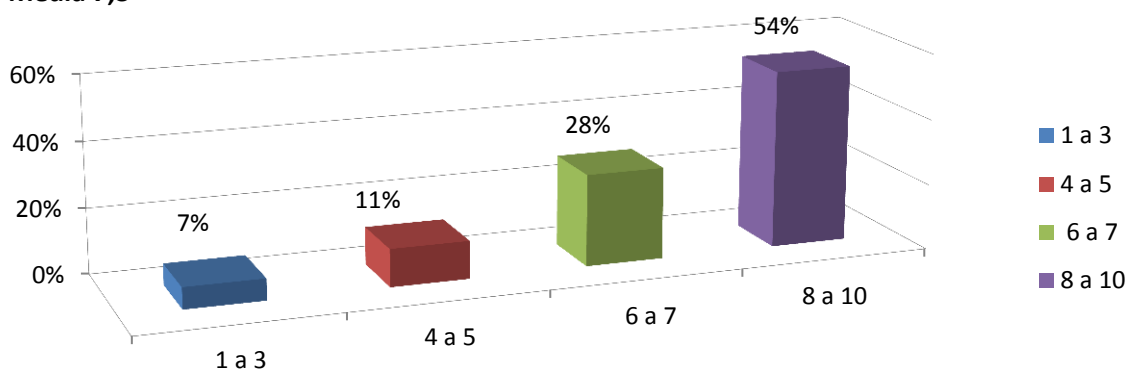
Local: IPAM - Porto

**Resultados do Inquérito de Avaliação da Satisfação realizado aos/as participantes**

**3 Receção dos/as participantes**

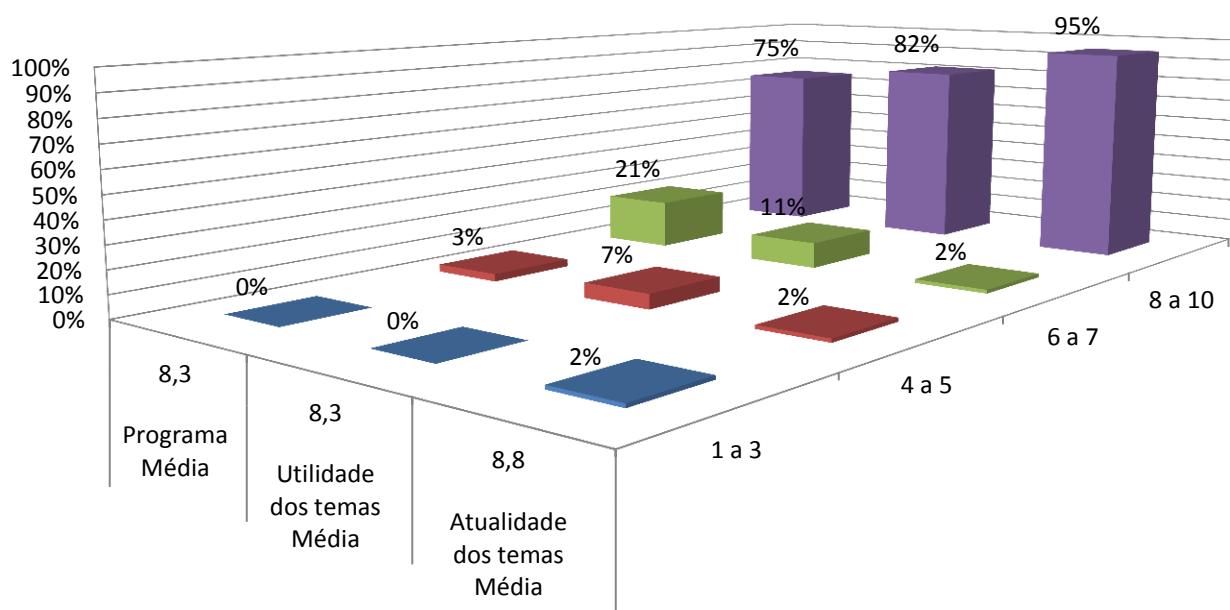
Como avalia a receção e encaminhamento dos/as participantes?

Média 7,3



**4 Interesse do evento**

Como avalia o programa, a utilidade dos temas e a atualidade dos temas:



	Programa Média	Utilidade dos temas Média	Atualidade dos temas Média
	8,3	8,3	8,8
■ 1 a 3	0%	0%	2%
■ 4 a 5	3%	7%	2%
■ 6 a 7	21%	11%	2%
■ 8 a 10	75%	82%	95%

**Evento: Encontro "Análise SWOT do Ensino Superior Português: Oportunidades, Desafios e Estratégias de Qualidade"**

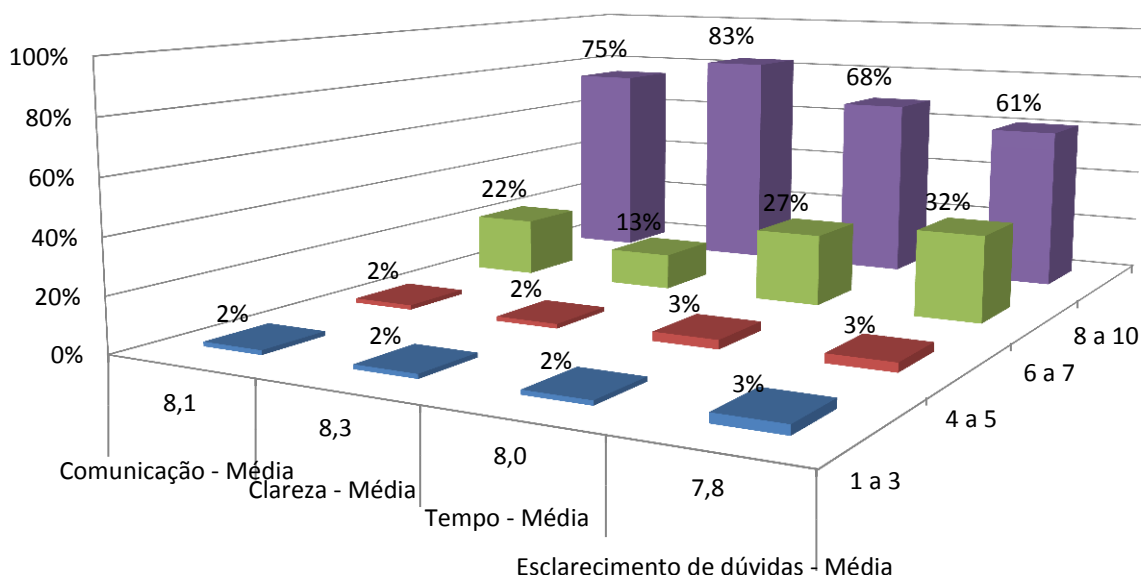
Data: 13 de novembro de 2013

Local: IPAM - Porto

**Resultados do Inquérito de Avaliação da Satisfação realizado aos\às participantes**

**5 Qualidade das intervenções dos\as oradores\as**

Como avalia a capacidade de comunicação, clareza dos assuntos, adequação do tempo e esclarecimento de dúvidas colocadas:

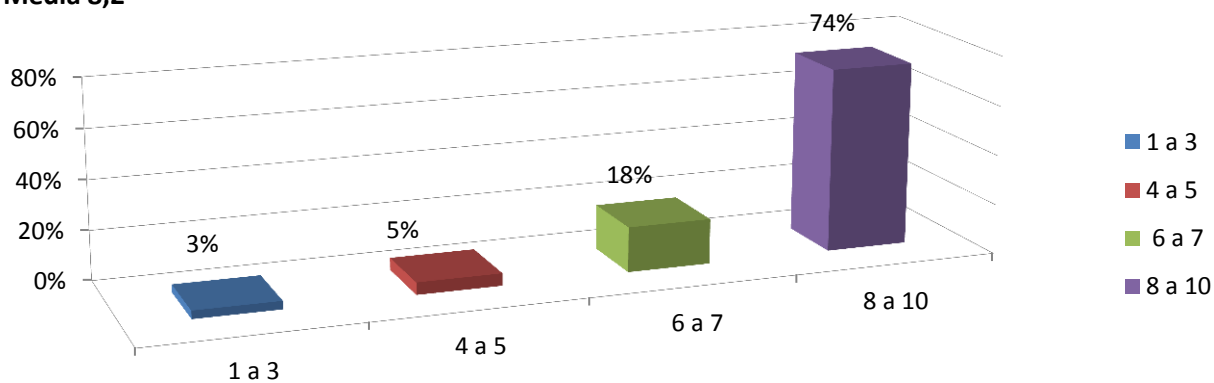


	Comunicação - Média	Clareza - Média	Tempo - Média	Esclarecimento de dúvidas - Média
8,1	8,1	8,3	8,0	7,8
1 a 3	2%	2%	2%	3%
4 a 5	2%	2%	3%	3%
6 a 7	22%	13%	27%	32%
8 a 10	75%	83%	68%	61%

**6 Duração do evento**

Considera a duração do evento adequada?

**Média 8,2**



**Evento: Encontro "Análise SWOT do Ensino Superior Português: Oportunidades, Desafios e Estratégias de Qualidade"**

Data: 13 de novembro de 2013

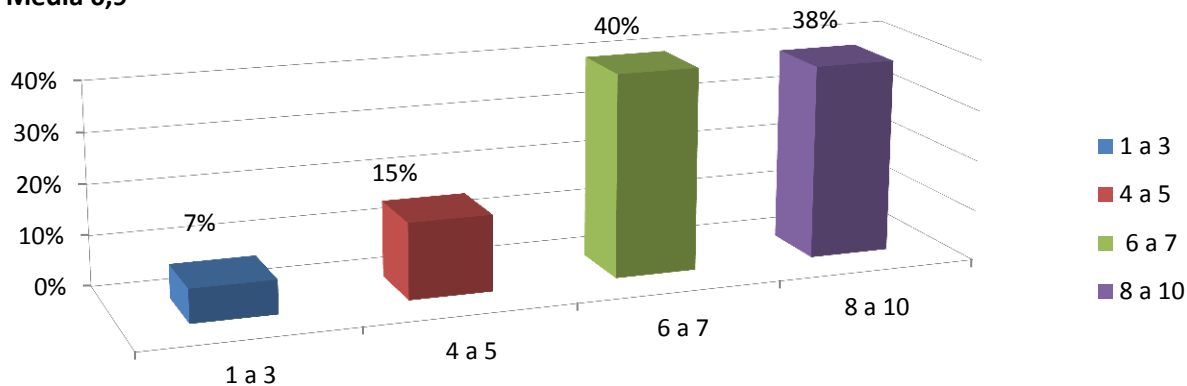
Local: IPAM - Porto

**Resultados do Inquérito de Avaliação da Satisfação realizado aos\às participantes**

**7 Documentação distribuída**

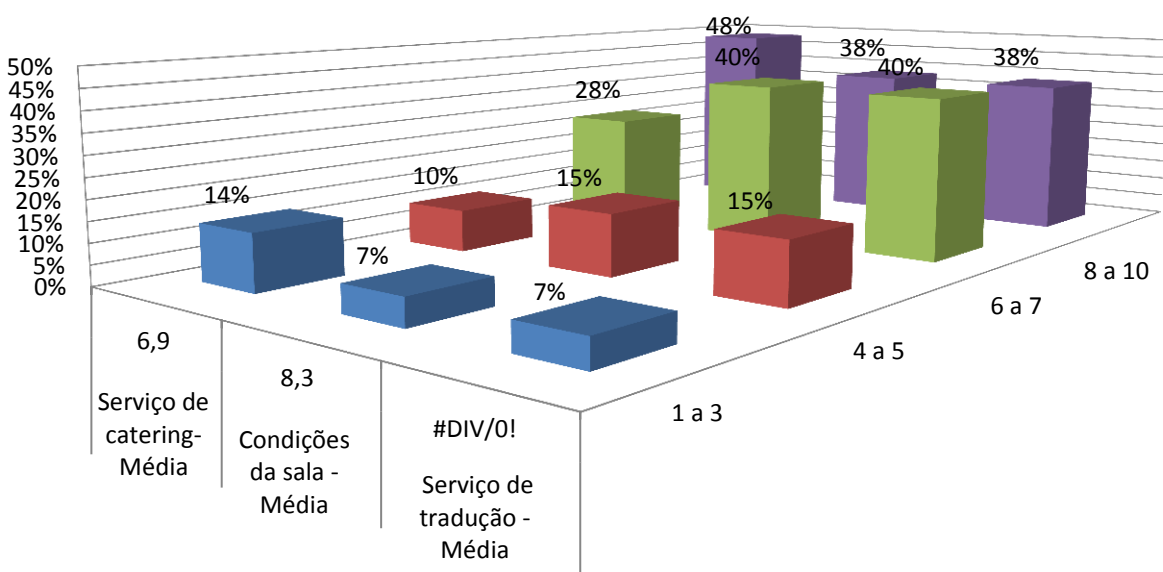
Como avalia a apresentação gráfica dos vários suportes de informação do evento:

**Média 6,9**



**8 Apoio logístico**

Como avalia:



	Serviço de catering - Média	Condições da sala - Média	Serviço de tradução - Média
	6,9	8,3	#DIV/0!
■ 1 a 3	14%	7%	7%
■ 4 a 5	10%	15%	15%
■ 6 a 7	28%	40%	40%
■ 8 a 10	48%	38%	38%

**Evento: Encontro "Análise SWOT do Ensino Superior Português: Oportunidades, Desafios e Estratégias de Qualidade"**

Data: 13 de novembro de 2013

Local: IPAM - Porto

**Resultados do Inquérito de Avaliação da Satisfação realizado aos\às participantes**

**DESCRIÇÃO DOS RESULTADOS OBTIDOS**

Indicador	Média	Desvio-Padrão	Moda
<b>Divulgação do evento</b>	7,2	2,0	7
<b>Inscrição no evento</b>	8,3	1,7	9
<b>Receção dos\as participantes</b>	7,3	2,0	8
<b>Interesse do evento:</b>			
Programa do evento	8,3	1,3	8
Utilidade dos temas	8,3	1,4	8
Atualidade dos temas	8,8	1,4	10
<b>Qualidade das intervenções:</b>			
Capacidade de comunicação	8,1	1,3	8
Clareza dos assuntos transmitidos	8,3	1,4	8
Adequação do tempo à apresentação	8,0	1,5	8
Esclarecimento de dúvidas	7,8	1,6	8
<b>Duração do evento</b>	8,2	1,8	10
<b>Documentação distribuída</b>	6,9	1,8	7
<b>Apoio logístico:</b>			
Serviço de catering	6,9	2,6	10
Condições da sala	8,3	1,6	10
Serviço de tradução	#DIV/0!	#DIV/0!	#N/D
<b>Média Total</b>	<b>7,9</b>		

**Comentários:**

Pouco útil o último ponto.

A sala é fria. Nem todos os oradores têm a mesma capacidade de comunicação e motivação. Regi-me pela média. À questão "esclarecimento de dúvidas" o mote do evento tem por objetivo apresentar a SWOT e colocá-la a discussão ainda numa versão a melhorar.

Deixo a sugestão de uma maior desconcentração nacional deste tipo de encontros.

O valor cobrado pelo serviço de catering deveria ter sido divulgado no email que foi enviado previamente aos participantes, o que não aconteceu, assim como as condições em que iria ser servido.

Na inscrição devia ter sido indicado o valor a pagar pelo almoço/ementa.

Programa demasiado extenso para o tempo disponível. Pouco espaço de debate.

As filas iniciais na inscrição não foram muito agradáveis e as colegas do secretariado não eram muito simpáticas/acolhedoras. A comunicação do Prof. Fernando Seabra Santos, sem suporte visual, resultou menos interessante.

## **Evento: Encontro "Análise SWOT do Ensino Superior Português: Oportunidades, Desafios e Estratégias de Qualidade"**

Data: 13 de novembro de 2013

Local: IPAM - Porto

### **Resultados do Inquérito de Avaliação da Satisfação realizado aos\às participantes**

O almoço foi péssimo: sem sobremesa, saladas insuficientes e custo elevado vs qualidade do serviço.

Melhorar a logística no secretariado do evento ("check-in").

Melhorar a qualidade do serviço de catering.

Relativamente ao programa da manhã (Análise SWOT): Pontos fortes - a pertinência e atualidade da reflexão dos temas analisados. Pontos fracos - discussão fraca dos pontos referidos da matriz Swot; não se percebeu qual foi a base da reflexão (estudos/indicadores); os palestrantes referiram, de forma recorrente, que "não se lembravam" o que traduz pouca preparação para o debate/discussão.

Os painéis da tarde estiveram desenquadrados face ao tema/título geral do Encontro "Análise SWOT".

Considerarei a penúltima apresentação sem interesse tendo presente o tema do Encontro. O fecho do seminário foi pobre o que acho que desmotivou a plateia. A última apresentação também fugiu ao tema do Encontro.

Pouco interesse na penúltima apresentação relativamente ao tema do seminário. O mesmo para a última apresentação: não o tema mas os pontos abordados na apresentação - parecia uma aula "mal dada".

Apesar do elevado interesse do Encontro e da qualidade dos oradores, a última intervenção não acompanhou a qualidade das restantes comunicações. A mesa devia ter tido apenas 2 (máximo 3) intervenções para não exceder a capacidade de integração da informação e deixar tempo para debate.

Em relação à "qualidade das intervenções dos oradores" foram todas muito diferentes.