

# REDES e CIDADANIA: TRILHOS de FUTURO no ENSINO SUPERIOR

IPAM - 13 de Novembro

# Índice

- 1- REDE ... Versatilidades e paradoxos... da palavra
- 2- A EMERGENCIA de REDES como PADRÃO ORGANIZATIVO HUMANO: contextos e pretextos
- 3- REDES ORGANIZACIONAIS e CIDADANIA
- 4- O LADO SOLAR e LUNAR das REDES como PADRÃO ORGANIZATIVO
- 5- TRILHOS do FUTURO no ENSINO SUPERIOR...

- *Quando olhamos para o mundo olhamos para redes (Fritjop Capra )*

# 1- REDES: versatilidades e paradoxos

- Redes de transporte, de saneamento, de gaz, eletricidade, telecomunicações,...
- Na caça e pesca, significa armadilha
- No circo e nas corporações de bombeiros serve de amortecedor de quedas
- No desporto serve de divisão de espaços entre concorrentes (voleibol e ténis)
- Redes neuronais, urbanas, redes de conhecimento, redes de trafico humano de droga,...

# 1.1.Redes Sociais

- Redes humanas (pessoas ou organizações) dimensões:
- Relação, Ligação, Cooperação, Vínculo, União, Conexão, laços que unem atores (Granovetter, 2001; Powell e Smith, 2003; Recuero, 2006)
- . Sistema particular de relações que unem atores.

# 1.1. Redes Sociais

- “Redes primárias”,
- “Redes secundárias”
- “Rede terciárias ou intermédias”
- “Redes interorganizacionais”
- ....

# 1.2 - REDES INTERORGANIZACIONAIS

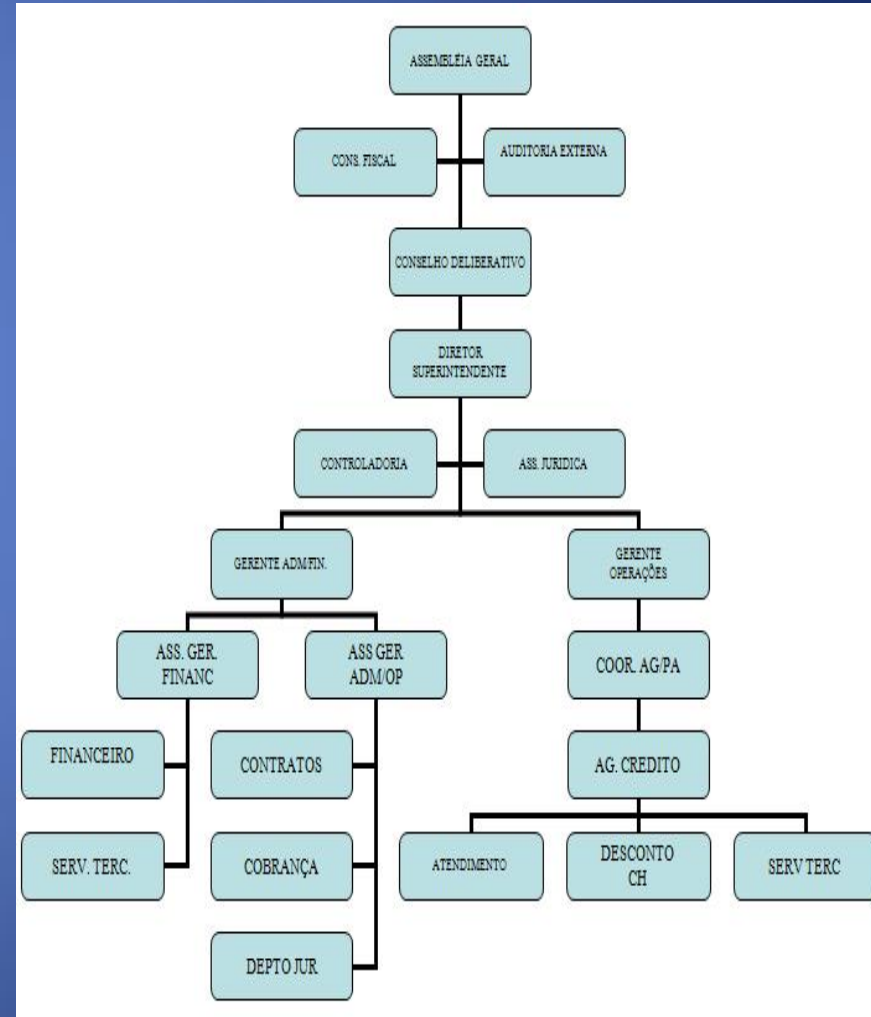
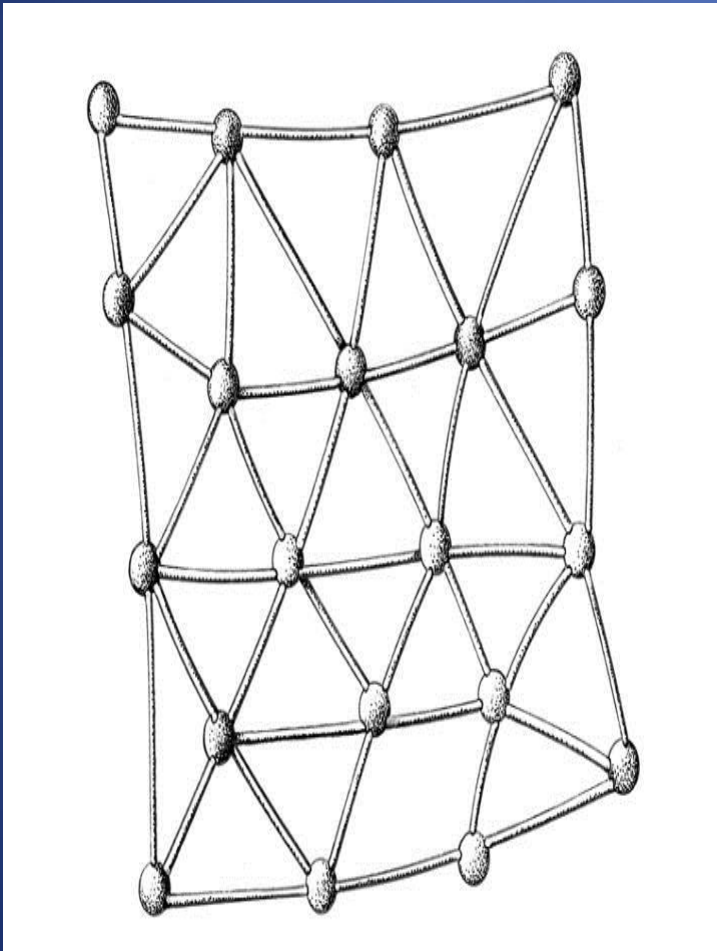
- 
- Projeto deliberado da ação humana, um padrão organizativo que contribui para atores sociais empreenderem, promoverem e obterem resultados de transformação da realidade em cooperação.

## 1.2.1. Dimensões do conceito de Rede interorganizacional

- horizontalidade, complementaridade entre as partes reforçadas pela regularidade entre as malhas (*nós* e linhas) são dimensões do significado atribuído a rede.
- Cada *nó* (*ator*) da rede é estratégico e fundamental para o todo.
- Não existem diferenças hierárquicas entre *nós* e linhas, só há diferenças entre função, junção e apoio.



# Modelos Organizacionais: REDE Vs BUROCRATICO



# Síntese comparativa de formas de organização em Rede VS Burocrática

Principais Características	Organização em Rede	Organização Burocrática
<b>PARADIGMA</b>	Da Complexidade (uno/múltiplo, indisciplinar)	Da Modernidade (certeza, disciplinabilidade)
<b>DECISÃO</b>	Colectiva, horizontal, co-decisão, <i>bottom-up</i>	Hierárquica, vertical, normativa, <i>top-down</i>
<b>PODER</b>	Amplamente disperso	Concentrado
<b>INFORMAÇÃO</b>	Acesso a todos os actores	Precisa a determinados sectores/profissões
<b>MÉTODO PARA RESOLUÇÃO DE CONFLITOS</b>	Discussão, participação	Administrativo/instrumental, supervisão

# Síntese comparativa de formas de organização em Rede VS Burocrática

<b>Principais Características</b>	<b>Organização em Rede</b>	<b>Organização Burocrática</b>
<b>Grau de flexibilidade</b>	Alto	Baixo
<b>Competências</b>	Gestão de conflitos e interesses comuns	Liderança, especialização, impessoalidade
<b>Estrutura</b>	Emocional, relacional, inovação, imprevisibilidade, questionamento, livre	Mecânica, rígida, programada, fragmentada, obediência, controle
<b>Processo</b>	Risco, aprendizagem, espontaneidade, interdependência entre concepção e execução	Contrato, rotina, previsibilidade, separação entre concepção e execução

## 1.2.3. Redes na gestão inter organizacional

- *COOPERAÇÃO ENTRE DIFERENTES ORGANISMOS (OU ATORES) QUE ENVOLVEM FLUXOS DE TROCA (Corvelo, et al, 2001)*
- *. Interdependência*
- *Risco*
- *Aprendizagem*

## 2- Contextos e Pretextos da emergência da organização em Rede

- A crise do *taylorismo-fordismo* (modelo racional-burocrático)
- A globalização - alterações provocadas nos processos produtivos e na realidade administrativa
- As alterações do papel do Estado na relação com a sociedade
- Turbulência: sociedade de risco (Beck, 1992) incerteza e insegurança.

# 3- Organização em rede e cidadania

- A organização em rede desenvolve um novo paradigma de gestão potenciador de transformação e de mudança ao incrementar a cidadania de proximidade e produzir vivências práticas de participação emancipatória: Liberdade!

- A LIBERDADE,...É UM ATRIBUTO DO MODO COMO OS SERES HUMANOS SE ORGANIZAM E NADA MAIS.

(Anna Harendt)

# 4- O LADO SOLAR e LUNAR das REDES como PADRÃO ORGANIZATIVO

## O lado luminoso: o potencial

- *Mobilização de recursos*
- *Flexibilidade*
- *Reciprocidade*
- *Cooperação*
- *Partilha do risco*
- *Pluralismo metodológico*
-



## 4.1. A necessária vigilância crítica:

- Risco de cair em processos mais tecnocráticos que democráticos
- Risco de cair num processo de Novilíngua (*newspeak* - George Orwell (1985 [1949]) um novo vocabulário temperador de ideologias. Disfarçar processos de manutenção da “ordem” (Boltansky e Chiapello, 1999)

## 4.2. O LADO SOLAR e LUNAR das REDES como PADRÃO ORGANIZATIVO

### O lado sombrio

- **Ausência ou baixa confiança** entre os parceiros
- **Identidade insuficiente dos parceiros com a rede**
- **desajuste de expectativas sobre o trabalho em rede**

## 4.2. O LADO SOLAR e LUNAR das REDES como PADRÃO ORGANIZATIVO

- **O lado sombrio (cont)**
- **estrutura, estratégia e gestão da rede desadequada**
- **membros e dimensão da rede**
- **baixa qualificação técnica para processos de gestão em rede**

# O lado solar e Lunar da organização em rede

## O lado sombrio

- **complexificação do processo decisório**
- **resistência intraorganizacional à mudança**
- **visão oportunista sobre a rede**
- **Inexistência de resultados imediatos e visíveis**

# 5- Trilhos de futuro

- As universidades geram e impulsionam redes?
- Que redes?
- As Universidades conhecem o pensamento de gestão interorganizacional em rede?
  
- Os docentes treinam/preparam os estudantes teorica e metodologicamente para pensarem e agirem em rede?

# 5- Trilhos de futuro

- De que forma o princípio da cidadania influencia a organização das universidades? A universidade chama o cidadão a participar, ou foca no cliente?
- Cria parlamentos de cidadania?
- Como se implementam processos de organização em rede em contextos dominados por estruturas burocráticas, verticais e mecânicas, numa cultura de *inward-looking* ?

# Trilhos de futuro

- Que mudanças são necessárias nas estruturas e nos “egos” para o desenvolvimento de modelos organizacionais em forma de rede?

# REDES e CIDADANIA: TRILHOS de FUTURO no ENSINO SUPERIOR

IPAM - 13 de Novembro